

返還記念企画展

# AKYU

## 縄文前期の巨大祭祀場

AKYU, THE HUGE RITUAL SITE IN THE EARLY JOMON PERIOD

八ヶ岳美術館  
原村歴史民俗資料館

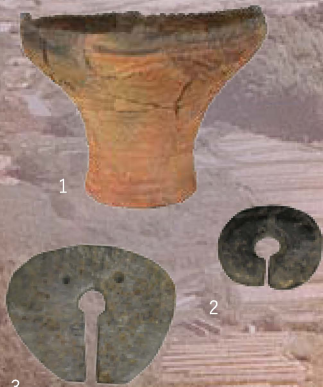
〒391-0115 長野県諏訪郡原村  
17217-1611  
TEL/FAX: 0266-74-2701  
E-mail: info@yatsubi.com  
https://yatsubi.com

主催: 八ヶ岳美術館、原村  
原村教育委員会  
協力: 一般社団法人大昔調査会  
協賛: スワテック建設株式会社  
諏訪信用金庫  
たてしな自由農園

# 阿久

2023 9.9(土) > 2024 1.8(月祝)

土器5点・石器 石製品 95点  
が長野県立歴史館から返還!



3  
1 《深鉢》縄文前期後葉  
2-3 《珠状耳筒》縄文前期  
すべて阿久遺跡出土。原村教育委員会蔵

開館時間 9:00 ~ 17:00  
(最終入館16:30)

休館日 会期中無休  
※ただし年末年始休館

入館料 一般 / 高校生以上  
510 円 (460 円)  
小中学生  
250 円 (200 円)

( )内は20名以上の団体料金  
諏訪6市町村の小中学生無料

七千年前、八ヶ岳山麓の土器に現れた多様な様式。  
阿久遺跡に集結した人々の謎にせまる——





返還記念企画展

# 縄文前期の巨大祭祀場 阿久

AKYU, THE HUGE RITUAL SITE IN THE EARLY JOMON PERIOD

# 阿久

阿久遺跡は、長野県を横断する中央自動車道の建設工事に伴い緊急発掘されるなかで全国的に類例のない縄文前期で最大級の大集落と判明、立石・列石遺構を中心とする祭祀的な大環状集石群は日本初の発見として注目され、埋没保存されました。1979年には縄文前期の文化を知るうえで極めて貴重なものとして国史跡に指定。出土した遺物のほとんどは原村埋蔵文化財収蔵庫に保管され、八ヶ岳美術館（原村歴史民俗資料館）と長野県立歴史館でその主要な遺物が展示公開されました。

このたび、5点の土器と玦状耳飾など95点の石器・石製品などの考古遺物が県への貸出しから返還されたことを記念し、阿久遺跡の資料を中心に、縄文前期の諏訪地域の主要な遺跡である武居遺跡・十二ノ后遺跡・坂平遺跡や阿久遺跡に隣接する阿久尻遺跡、八ヶ岳南麓の堰口遺跡などの土器等を展示。縄文中期の繁栄へとつながる縄文時代前期の阿久遺跡の位置づけについて、多角的な観点から紹介いたします。



縄文前期 阿久の集落と環状集石群 想像図

## Event ■ 講演会

1. 長野県における阿久遺跡について  
講師：町田勝則（長野県立歴史館 学芸員）  
9月16日（土）13：30～15：00
  2. 縄文時代の儀礼と阿久遺跡  
講師：中村耕作（国立歴史民俗博物館 准教授）  
10月28日（土）13：30～15：00
  3. 阿久遺跡に隣接するムラ 阿久尻遺跡  
講師：小林深志（茅野市教育委員会 文化財課）  
11月19日（日）13：30～15：00
  4. 阿久遺跡と堰口遺跡～八ヶ岳西麓と南麓の前期集落～  
講師：佐野隆（NPO法人 茅ヶ岳歴史文化研究所 主任調査技師）  
11月25日（土）13：30～15：00
- ※各回とも 会場：八ヶ岳美術館 企画展示室  
（予約不要／参加無料・入館料別途）



- 1-2 《深鉢》縄文前期前葉
  - 3 《深鉢》縄文前期前葉
  - 4 《高台付角型鉢》縄文前期後葉
  - 5 《有孔浅鉢》縄文前期後葉
  - 6 《深鉢》縄文前期後葉
  - 7-9 《玦状耳飾》縄文前期
  - 10 《獸面把手》縄文前期後葉
- 1-3, 6-9 2022年長野県立歴史館より返還  
表面掲載  
1 《深鉢》縄文前期後葉  
2-3 《玦状耳飾》縄文前期  
すべて阿久遺跡出土 原村教育委員会蔵

## Tour ■ 収蔵庫・阿久遺跡 見学ツアー

11月3日（金・祝）10：00～11：30 講師：佐々木潤（原村文化財係）  
※定員：15名（要予約） 会場：原村埋蔵文化財収蔵庫

## Workshop ■ アースカラーで暮らし彩るつきいち縄文ワークショップ

1. ベンガラ染めのひもで編むアースカラーのミサンガ  
9月24日（日）10：30～12：00 参加費：200円
  2. 黒曜石や川の砂で絵の具をつくって描いてみよう！  
10月9日（月・祝）10：00～12：00 参加費：200円
  3. ベンガラ・ペイントで描く石のペーパーウェイトづくり  
11月23日（木・祝）13：00～14：30 参加費：100円
  4. 古代の石職人に想いを馳せる「玦（けつ）状耳飾り」づくり  
12月3日（日）10：00～12：00 参加費：500円
- ※各回とも定員：5名（要予約） 会場：八ヶ岳美術館 企画展示室



立石・列石の復元状態

## 八ヶ岳美術館 原村歴史民俗資料館

〒391-0115 長野県諏訪郡原村17217-1611 TEL/FAX:0266-74-2701  
E-mail: info@yatsubi.com URL: https://yatsubi.com

### ■ご利用案内

開館時間| 9:00～17:00(最終入館は16:30まで)  
休館日| 年末年始、臨時休館を除き年中無休  
入館料| 一般(高校生以上):510円(460円)、小中学生:250円(200円)  
※()内は20名以上の団体料金  
諏訪6市町村の小中学生は図書館利用カード、学生証などの提示により 無料で入館できます

八ヶ岳美術館の建物は、文化勲章受章者・村野藤吾の設計によるもので、日本建築家協会25年賞を受賞しました。曲線を多用したドーム型で天井はレースカーテンの絞り吊りになっています。落ち着いたやわらかな明かりのなかで、作品をゆったりとご覧いただけます



### ■常設展

美術作品 | 清水多嘉示(彫刻・絵画)、津金崔仙(書)  
考古学資料 | 国指定 阿久遺跡をはじめ、村内の遺跡から出土した縄文土器・石器を展示



### <交通案内>

- 中央自動車道  
諏訪南インターから7km  
小淵沢インターから14km
- 電車・バス(茅野駅/富士見駅から)  
バスの運行は季節や曜日によって変動します。詳しくはお問い合わせ下さい。