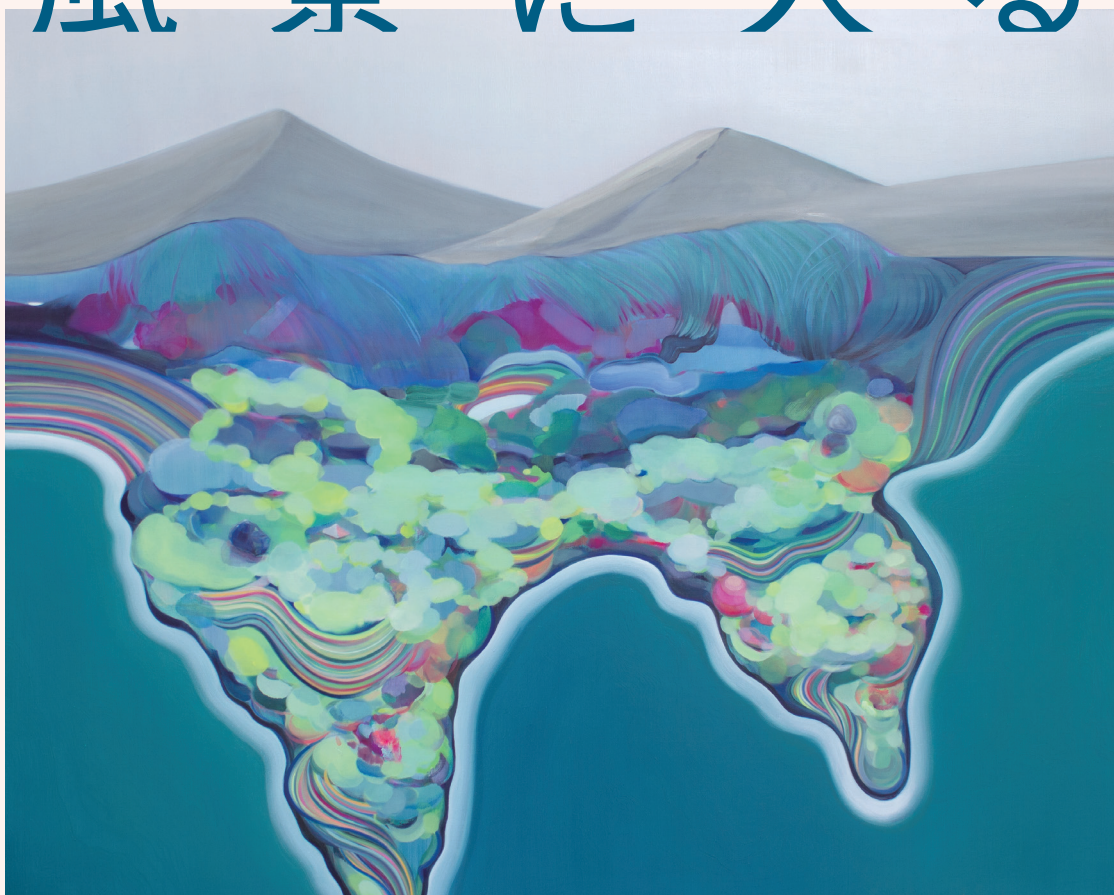


# 風景に入る

立原裕子

八ヶ岳美術館  
原村歴史民俗資料館



風景に入る

開館時間 9時～17時(最終入館16時30分、会期中無休)  
入館料 一般・高校生以上 510円(460円)  
小中学生 250円(200円)  
(-)内は20名以上の団体料金 諏訪6市町村の小中学生無料  
主催 八ヶ岳美術館、原村、原村教育委員会  
協賛 スワテック建設株式会社、諏訪信用金庫、  
株式会社イツミ、たてしな自由農園

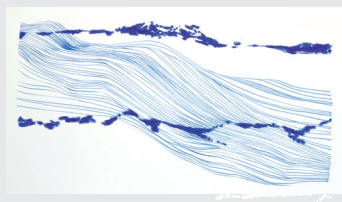
Into The Scenery Hiroko Tachihara

2026年7月4日(土) ————— 9月13日(日)

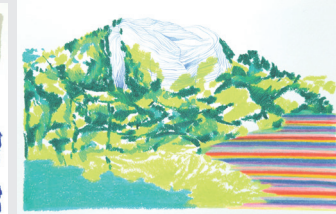
# 風景に入る

Intro  
The  
Scenery  
Hiroko  
Tachihara

01



02



このたび、八ヶ岳美術館では「立原裕子 風景に入る」を開催いたします。立原は、日常のなかで目にする景色から形の断片やイメージを取り出し、それらを組み合わせた風景を描いています。画面には、流れるように連なる山の稜線や静けさをたたえた水辺が、鮮やかな色彩とかたちの重なりとともに現れています。それらは、記憶の底に残る風景のように、見る人それぞれの感覚を呼び起こします。本展では、新作を含む絵画とドローイングを紹介いたします。八ヶ岳美術館の自然の気配が差し込む空間で、現実と記憶を折り重ねていく立原の世界をどうぞご覧ください。

01 うつろいゆく石  
2025年  
油彩

02 風景ドローイング  
2020年～2026年  
オイルパステル、色鉛筆

表下  
2026年  
油彩

立原裕子  
Hiroko Tachihara  
茨城県水戸市出身。多摩美術大学を卒業し、現在長野県を拠点に制作活動を行う。

2026年7月4日(土) ————— 9月13日(日)

## EVENT 関連イベント

詳しくは、八ヶ岳美術館ホームページをご覧ください。

ワークショップは各回とも定員8名/要予約 参加費500円/入館料別途 各回とも立原裕子さんと行います。

[ワークショップ協力] 藤原印刷株式会社 株式会社丸進

**7月5日(日)**  
13時30分～15時  
トークイベント

**山重徹夫×立原裕子**  
(アートディレクター)

群馬県中之条町で隔年開催される国際現代芸術祭「中之条ビエンナーレ」総合ディレクターの山重徹夫さんをお招きし、地域と美術について対談します。

**7月12日(日)**  
11時～12時  
ワークショップ

エントランス展示  
**八ヶ岳を作ろう**

山にある草木や石からかたちを取り出し、思い思いの色を塗ります。みな作品を並べて、八ヶ岳の風景を作っていきます。

対象 どなたでも  
※色塗りは、会期中どなたでもご参加いただけます。

**8月8日(土)**  
11時40分～14時10分

**山並みのスケッチブックを作ろう**

質感や色の異なる紙を重ねて連なる山並みをかたちづくり、オリジナルのスケッチブックに仕立てます。

対象 小学生～  
講師 森田明奈  
(テキスタイルデザイナー)

**9月6日(日)**  
11時40分～14時10分

**風景と記憶のコラージュ**

紙を切ったり貼ったりするコラージュの手法で風景を描き、作家が絵を制作する過程を追体験します。

対象 小学校 高学年～

## 八ヶ岳美術館 | 原村歴史民俗資料館

**常設展** 美術作品 清水多嘉示(彫刻・絵画)、津金雀仙(書)  
考古学資料 国指定阿久遺跡をはじめ、村内の遺跡から出土した縄文土器・石器

開館時間 9:00～17:00(最終入館は16:30まで 会期中無休)  
入館料 一般/高校生以上510円(460円)  
小中学生250円(200円)  
※( )内は20名以上の団体料金 諏訪6市町村の小中学生無料

Address 〒391-0115 長野県諏訪郡原村17217-1611  
Tel/Fax 0266-74-2701  
Mail info@yatsubi.com  
Website https://yatsubi.com/



— 八ヶ岳美術館 原村歴史民俗資料館 —  
八ヶ岳美術館は自然と調和する美術館として、建築家村野藤吾(文化勲章受章者)により設計されました。連続したドーム型の建物の天井はレースカーテンの絞り吊りになっています。落ち着いた柔らかな明かりの中で作品をゆったりとご覧いただけます。

