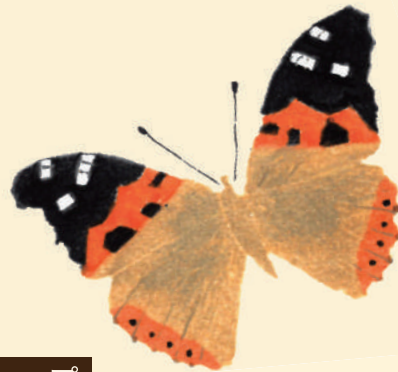




やまむろしんじ  
山室眞二の

# じやがいも<sup>デ</sup>版画展

—いも版と造本の世界—



## ワークショップ

山室眞二のいも版画教室

- ①10月14日(土)
- ②11月12日(日) いずれも14:00~16:00

平成29年 **10月7日** **土** — **11月26日** **日** 会期中無休

八ヶ岳美術館 (原村歴史民俗資料館)

〒391-0115 長野県諏訪郡原村 17217-1611 TEL. 0266-74-2701

開館時間=9:00-17:00(入館は16:30まで)(会期中無休)  
 入館料=一般(高校生以上)/510円(460円)、小・中学生/250円(200円)  
 ※( )内は20名以上の団体料金。諏訪6市町村の小・中学生は、パスポート、図書カード、学生証などの提示により無料で入館できます。  
 主催:八ヶ岳美術館(原村歴史民俗資料館)、原村、原村教育委員会



## 山室眞二の じゃがいもデ版画展

—いも版と造本の世界—



八ヶ岳美術館ではこの度、「山室眞二のじゃがいもデ版画展 —いも版と造本の世界—」を開催します。

版画家の山室眞二は、いも版画ならではのしっとりとした質感とその手軽さに魅了されて、30年以上にわたってじゃがいもで版画を制作してきました。八ヶ岳をはじめ全国各地の山々を訪ねてきた経験をいかして生まれる山岳と高山植物、蝶、鳥などをモチーフにした小さくも美しい「いも版画」は、淡くやわらかな質感と明瞭なモチーフとの調和が魅力です。宝石のようなこれら作品の数々をこの度、皆様にご覧いただける運びとなりました。

また、人間国宝・志村ふくみ著『美紗姫物語』などの挿画や装幀をはじめ、山室眞二はいも版画をあしらった数々の本も創作してきました。造本の楽しみにあふれたこれらの貴重な創作本や装幀の仕事も多数展示いたします。

掌ほどの大きさの紙片の中に広がる、山室眞二の豊かな世界をこの機会にご覧ください。



創作本、装幀本の数々



### 山室眞二 (やまむろ・しんじ)

1939年横浜生まれ。横浜市立大学数学科卒業。建設省(現・国土交通省)などに勤務の後、シンジュサン工房主宰。いも版画の制作や装幀・造本を行う。

小学生の頃から続けていた木版画の技術をもとに独学で試行錯誤を繰り返して習

得したいも版画は、淡くやわらかな質感と明瞭なモチーフが調和した独自のもの。また画と文字との融合を目指して本造りを続け、これまで詩人や文学者、染織家などと制作した本は約70冊を超える。主な著書に『じゃがいもデ版画』(2016年、求龍堂)、志村ふくみとの共著『美紗姫物語』(2011年、求龍堂)などがある。

■JR小淵沢駅より八ヶ岳美術館まで直通バス 7/22~8/27 毎日運行、9月10月は土日祝日運行

### ワークショップ

#### 山室眞二のいも版画教室

①10月14日(土) 14:00~16:00

②11月12日(日) 14:00~16:00

山室眞二さんの下絵をもとに、いも版画を作ります。

講師：山室眞二

定員：各回15名 ※要予約

参加料：1,000円(入館料別途)



いも版と刷り上がった作品(参考)

#### ◎ご利用案内

八ヶ岳美術館の建物は、文化勲章受章者・村野藤吾の設計によるもので、日本建築家協会25年賞を受賞しました。曲線を多用したドーム型で、天井はレースのカーテンの絞り吊りになっています。落ち着いた柔らかな明かりの中で作品をゆったりとご覧いただけます。

開館時間：9:00—17:00(入館は16:30まで)

休館日：年末年始、臨時休館を除き年中無休

入館料：一般(高校生以上)／510円(460円)、

小・中学生／250円(200円)

※( )内は20名以上の団体料金。諏訪6市町村の小・中学生はパスポート、図書カード、学生証などの提示により無料で入館できます。

#### ◎常設展

美術作品：清水多嘉示(彫刻、絵画)、津金雀仙(書)  
考古学資料：国指定阿久遺跡をはじめ、村内の遺跡から出土した縄文土器・石器を展示。



### 八ヶ岳美術館(原村歴史民俗資料館)

〒391-0115 長野県諏訪郡原村17217-1611 TEL.0266-74-2701  
e-mail yatsubi1@po19.lcv.ne.jp http://www.lcv.ne.jp/~yatsubi1/  
Facebook, Twitter で八ヶ岳美術館の最新情報をご覧ください



#### <交通案内>

- 電車・バス  
JR茅野駅・富士見駅からバスの運行は季節や曜日によって変動します。必ずお問い合わせ下さい。
- 中央自動車道  
諏訪南インターから7km  
小淵沢インターから14km